

Bursa'daki dört fabrikası ile otomotiv teknolojileri alanında üretim gerçekleştiren Bosch, bu tesislerde dizel sistemleri ve fren sistemleri bileşenleri imal ediyor. 5000'den fazla çalışanın istihdam edildiği Bosch Bursa fabrikaları; bugün, dünyada Bosch dizel sistemleri kullanılan yolcu araçlarındaki enjektörlerin yaklaşık üçte birini üretiyor.



## Bosch'tan Bursa'ya Yeni Bir Yatırım Daha

Bosch, Bursa tesislerine 28 milyon Euro'luk yeni bir yatırım yapmaya hazırlanıyor. Yapılacak bu yatırımla 2009 yılında, Bursa tesislerinde benzin püskürtme valflerinin seri üretimine başlanacak

Bosch, Türkiye'deki üretim faaliyetlerini genişleterek, Bursa'daki fabrikasında benzinli motorlarda kullanılan benzin püskürtme valfleri üretimine başlıyor. 2009 yılı sonuna kadar 28 milyon Euro yatırım ile gerçekleştirilecek yüksek basınç benzin püskürtme valfi imalatında, halihazırda Bursa fabrikalarında çalışan 200 personel görev yapacak. 2008 yılı ortalarında başlanacak numune üretimi sonrasında, 2009 yılında seri üretime geçilecek. 2009 yılının sonuna kadar, günde yaklaşık 9200 adet valf imal edilmesi planlanıyor. Benzinli motorlarda kullanılan benzin püskürtme valfleri; Bosch'un ikinci jenerasyon benzinli motorlarda kullanılan püskürtme enjektör sistemlerinin önemli bir bileşeni. Bu sistemler yanmayı daha etkin hale getirerek motorun verimliliğini artırıyor. Bosch için bu gelişme, kayda değer bir pazar potansiyeli oluşturuyor.

Firma şimdiden, benzin direkt püskürtme sistemi ile birçok yeni müşteri elde etti. Bosch bu yıl yaklaşık 900 bin benzin direkt püskürtme sistemi teslimatı gerçekleştirmeyi planlarken, 2010 yılında bu rakamın iki milyonu aşmasını öngörüyor.

### Kalifiye ve deneyimli işgücü

Bosch Sanayi ve Ticaret A.Ş. Genel Müdürü Hermann Butz yatırımla ilgili yaptığı değerlendirmede, Bosch'un amacının Bursa'daki Bosch fabrikalarının 30 yılı aşkın üretim tecrübesini ve rekabetçiliğini benzin püskürtme sistemleri iş alanına da taşımak olduğunu söyledi. Hermann Butz, bu kararı almalarında ülkenin sürekli gelişen altyapısının, kalifiye ve deneyimli işgücünün ve Türkiye'deki kaliteli ve gelişmeye açık tedarikçilerin varlığının büyük rol oynadığının altını çizdi.

## “Mükemmellikte Süreklilik” Ödülü Bosch Bursa Tesislerinin

Kalite Derneği (KalDer) kalitenin istikrarını teşvik etmek amacıyla bu yıl ilk defa “Mükemmellikte Süreklilik” ödülü verdi. Bu ödülün ilk sahibi ise Bosch'un Bursa tesisleri oldu



Bosch'un Bursa tesisleri, “Büyük Kuruluşların Operasyonel Birimi” kategorisinde yapılan değerlendirme sonucunda, bu yıl ilk kez verilen “Mükemmellikte Süreklilik Ödülü”nü almaya hak kazandı.

EFQM'in (Avrupa Kalite Yönetim Vakfı) ulusal ortağı KalDer, kalitenin istikrarını teşvik etmek amacıyla 2007 yılında başlattığı bir uygulama ile “Mükemmellikte Sürdürülebilirlik” ödülü vermeye başladı. Ödülün kriterleri arasında; kuruluş ortamı, kurumsal işbirlikleri, rekabet ortamı, stratejik yönetim ve performans iyileştirme sisteminden oluşan kuruluş profili sonuçları, müşterilerle ilişkilerin sonuçları, çalışanlarla ilgili sonuçlar, topluma ilgili sonuçlar ve temel performans sonuçları yer alıyor. Bosch'un Bursa tesisleri, “Büyük Kuruluşların Operasyonel Birimi” kategorisinde yapılan değerlendirme sonucunda, bu yıl ilk kez verilen

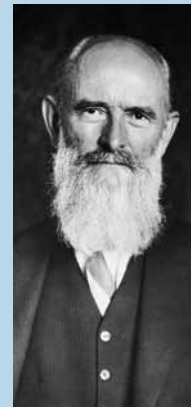
“Mükemmellikte Süreklilik Ödülü”nü almaya hak kazandı. Ödül, Kalite Konferansı'nda düzenlenen törende Bosch Sanayi ve Ticaret A.Ş.'nin yöneticilerine takdim edildi.

### EFQM Büyük Ödülü'nün de sahibi

2002 yılında, operasyonel birimler kategorisinde Avrupa Kalite Başarı Ödülü'nü Türkiye'ye getiren Bosch'un Bursa'daki fabrikası, 2003 yılında başarısını ileriye götürerek, yine aynı kategoride Avrupa'nın kurumsal mükemmellik konusunda verilen ve alanının en saygın ödülü olan EFQM Büyük Ödülü'nü kazanmıştı. “Mükemmellikte Süreklilik” ödülünün alınması ile Bosch, yönetim kalitesindeki üstünlüğünü ve sürdürülebilir mükemmellikteki kararlılığını bir kez daha ortaya koydu.

### Üstün kalite anlayışı

Bursa'daki dört fabrikası ile otomotiv teknolojileri alanında üretim gerçekleştiren Bosch, bu tesislerde dizel sistemleri ve fren sistemleri bileşenleri imal ediyor. 5 binden fazla çalışanın istihdam edildiği Bosch'un Bursa'daki fabrikaları, dünyada Bosch dizel sistemleri kullanılan yolcu araçlarındaki enjektörlerin yaklaşık üçte birini üretiyor. İlk defa 1995 yılında 10 modülden oluşan Toplam Kalite İlkelerini belirleyen Bursa Bosch fabrikaları, 1996 yılından itibaren kalite ilkeleri paralelinde EFQM Modeline göre (Avrupa Mükemmellik Modeli) süreçlerini ve yaklaşımlarını uygulamayı başarıyla sürdürüyor.



### Robert Bosch: “İyinin en iyisini hedefledim”

Bosch'un kalite konusundaki yetkinliğinin arkasında, kurucusu Robert Bosch'un 1940 yılında söylediği ve şirketin değişmez kalite felsefesini gösteren şu sözleri yatıyor: “Hiçbir zaman kabul edemeyeceğim tek düşünce, herhangi bir kişinin ürün ve hizmetlerimi değerlendirirken, beklentilerinin karşılanmadığı hissine kapılmasıydı. Bu nedenle, tüm işlerimin her türlü değerlendirme ve sınamadan başarı ile geçmesini, iyinin en iyisini, yani mükemmelliği hedefledim”.